

OBRAZLOŽITEV POSEGA V PROSTOR

<i>A1 – Osnovni podatki o zemljišču</i>			
	št. TTN lista B2435	oznaka prejete vloge 3500-0005/2012-1	RPE-zap.št. 11-1
<i>naselje</i>	Kanalski vrh		
<i>k.o., parcelne številke</i> (* = parcela je znotraj območja, p = pot)	Vrh Kanalski 466/3- del		
<i>raba zemljišča</i> - planska (K1, K2, G,...) - dejanska (travniki, pašniki,...)	G		

<i>A2 – Podatki o pobudi</i>	
<i>lastništvo (podatek ni javen)</i>	
<i>pobudnik spremembe plana</i> (podatek ni javen)	
<i>Vrsta zelene namembnosti prostora</i>	Iz G v K
<i>Drugi predlogi za spremembo in</i> <i>dopolnitev OPN (dopustne</i> <i>dejavnosti, dopustne gradnje, PIP)</i>	-
<i>Obrazložitev in utemeljitev pobude</i> (povzetek utemeljitve pobudnika)	Zavod za gozdove Slovenije je izdalo odločbo o krčitvi gozda v kmetijske namene.
<i>predlog velikosti posega (ha)</i>	0,32

<i>A3 – Stališče iz vidika poselitve</i>	
<i>zakonska podlaga</i>	
<i>predvideni načini urejanja</i>	OPN (PNRP, PIP, ERJP)
<i>obrazložitev</i> <i>urbanističnih/ ruralnih</i> <i>parametrov posega</i>	
<i>obrazložitev</i> <i>kmetijskih/ gozdarskih parametrov</i> <i>posega, pedološki ogled zemljišča</i>	Na podlagi izdane odločbe o krčitvi gozda v kmetijske namene (ZGS, št. 3408-01-1001-K089/12, datum: 15.10.2012) se namenska raba iz območja gozdnih površin (G) prerazvrsti v kmetijsko območje (K). Na podlagi mnenja MKO (26.8.2014) se je območje predloga povečalo proti severu.
<i>Vrsta posega</i> – oziroma opis prostorskega razvojnega ukrepa (npr: SORG, renaturacija, širitev naselja, celovita prenovaipd.)	Krčitev gozda
<i>Velikost sprejemljivega posega</i>	0,38
<i>Opredeljena namenska raba</i>	K2

<i>priloge</i>	- Izsek iz veljavnega prostorskega akta
<i>opomba</i>	

<i>A4 – Podatki o izpolnjevanju pogojev za uvrstitev v postopek</i>	
<i>Skladnost s cilji prostorskega</i> <i>razvoja občine</i>	Pobuda je skladna s cilji: zagotavljati prostorske pogoje za obstoj in razvoj kmetij, spodbujati sonaravno kmetijstvo, ohranjati kulturno krajino in poseljenost, ohraniti in varovati naravne vire, naravno okolje,

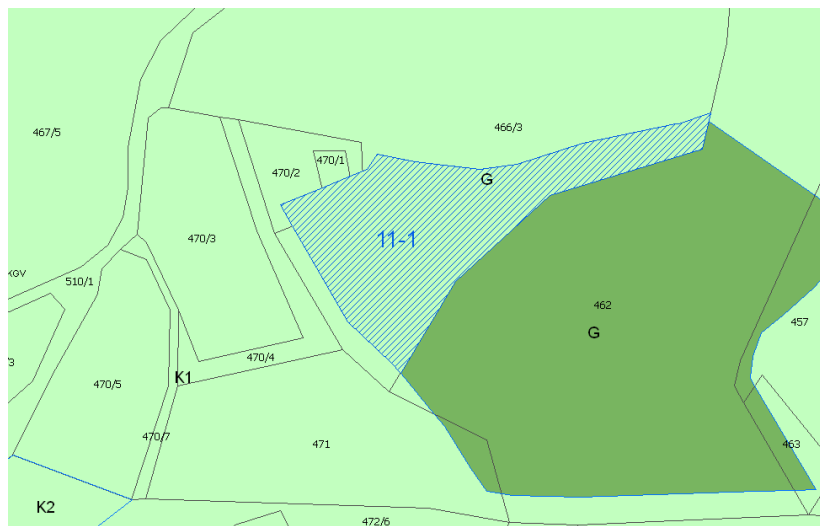
	kulturno in naselbinsko dediščino.
<i>Upoštevanje varstvenih in varovalnih omejitev v prostoru</i>	Pobuda se nahaja v požarno ogroženih gozdovih in na vodovarstvenem območju – občinski nivo, 3. kategorija.
<i>Možnost opremljanja zemljišč za gradnjo</i>	Zemljišče ni namenjeno gradnji.
<i>Skupna ocena primernosti za uvrstitev v postopek (upoštevaje A3)</i>	Ocenjujemo, da je pobuda za spremembo namenske rabe iz razvojnega vidika primerna za nadaljnjo obravnavo v postopku.



Slika 1: DOF (prikaz stanja) s prikazom prejete pobude



Slika 2: Veljavni plan (Odlok o občinskem prostorskem načrtu Občine Kanal ob Soči, december 2012) s prikazom poselitvenih enot (glej strokovne podlage – tematske analize, karta B) in dejansko rabo



Slika 3: OPN s prikazom opredeljene pobude

OBRAZLOŽITEV POSEGA V PROSTOR

<i>A1 – Osnovni podatki o zemljišču</i>			
	št. TTN lista B2435	oznaka prejete vloge 3500-0012/2012-1	RPE-zap.št. 11-2
<i>naselje</i>	Kanalski vrh		
<i>k.o., parcelne številke</i> (*=parcela je znotraj območja, p=pot)	Vrh Kanalski 301-del, 303/2-del		
<i>raba zemljišča</i> - planska (K1, K2, G,...) - dejanska (travniki, pašniki,...)	G		

<i>A2 – Podatki o pobudi</i>	
<i>lastništvo (podatek ni javen)</i>	
<i>pobudnik spremembe plana</i> (podatek ni javen)	
<i>Vrsta zelene namembnosti prostora</i>	Iz G v K
<i>Drugi predlogi za spremembo in</i> <i>dopolnitev OPN (dopustne</i> <i>dejavnosti, dopustne gradnje, PIP)</i>	-
<i>Obrazložitev in utemeljitev pobude</i> (povzetek utemeljitve pobudnika)	Zavod za gozdove Slovenije je izdalo odločbo o krčitvi gozda v kmetijske namene.
<i>predlog velikosti posega (ha)</i>	0,45

<i>A3 – Stališče iz vidika poselitve</i>	
<i>zakonska podlaga</i>	
<i>predvideni načini urejanja</i>	OPN (PNRP, PIP, ERJP)
<i>obrazložitev</i> <i>urbanističnih/ ruralnih</i> <i>parametrov posega</i>	
<i>obrazložitev</i> <i>kmetijskih/ gozdarskih parametrov</i> <i>posega, pedološki ogled zemljišča</i>	Na podlagi izdane odločbe o krčitvi gozda v kmetijske namene (ZGS, št. 3408-01-2606-K127/12, datum: 21.12.2012) se namenska raba iz območja gozdnih površin (G) prerazvrsti v kmetijsko območje (K).
<i>Vrsta posega</i> – oziroma opis prostorskega razvojnega ukrepa(npr: SORG, renaturacija, širitev naselja, celovita prenovaipd.)	Krčitev gozda
<i>Velikost sprejemljivega posega</i>	0,38
<i>Opredeljena namenska raba</i>	K2

<i>priloge</i>	- Izsek iz veljavnega prostorskega akta
<i>opomba</i>	

<i>A4 – Podatki o izpolnjevanju pogojev za uvrstitev v postopek</i>	
<i>Skladnost s cilji prostorskega</i> <i>razvoja občine</i>	Pobuda je skladna s cilji: zagotavljati prostorske pogoje za obstoj in razvoj kmetij, spodbujati sonaravno kmetijstvo, ohranjati kulturno krajino in poseljenost, ohraniti in varovati naravne vire, naravno okolje, kulturno in naselbinsko dediščino.

<i>Upoštevanje varstvenih in varovalnih omejitev v prostoru</i>	Pobuda se nahaja na vodovarstvenem območju – občinski nivo, 3. kategorija. Drugih varovanj na območju ni.
<i>Možnost opremljanja zemljišč za gradnjo</i>	Zemljišče ni namenjeno gradnji.
<i>Skupna ocena primernosti za uvrstitev v postopek (upoštevaje A3)</i>	Ocenjujemo, da je pobuda za spremembo namenske rabe iz razvojnega vidika primerna za nadaljnjo obravnavo v postopku.



Slika 1: DOF (prikaz stanja) s prikazom prejete pobude



Slika 2: Veljavni plan (Odlok o občinskem prostorskem načrtu Občine Kanal ob Soči, december 2012) s prikazom poselitvenih enot (glej strokovne podlage – tematske analize, karta B) in dejansko rabo



Slika 3: OPN s prikazom opredeljene pobude

OBRAZLOŽITEV POSEGA V PROSTOR

<i>A1 – Osnovni podatki o zemljišču</i>			
	št. TTN lista B2435	oznaka prejete vloge 3500-0012/2012-1	RPE-zap.št. 11-3
<i>naselje</i>	Kanalski vrh		
<i>k.o., parcelne številke</i> (* = parcela je znotraj območja, p = pot)	Vrh Kanalski 450/97-del		
<i>raba zemljišča</i> - planska (K1, K2, G,...) - dejanska (travniki, pašniki,...)	G		

<i>A2 – Podatki o pobudi</i>	
<i>lastništvo (podatek ni javen)</i>	
<i>pobudnik spremembe plana</i> (podatek ni javen)	
<i>Vrsta zelene namembnosti prostora</i>	Iz G v K
<i>Drugi predlogi za spremembo in</i> <i>dopolnitev OPN (dopustne</i> <i>dejavnosti, dopustne gradnje, PIP)</i>	-
<i>Obrazložitev in utemeljitev pobude</i> (povzetek utemeljitve pobudnika)	Zavod za gozdove Slovenije je izdalo odločbo o krčitvi gozda v kmetijske namene.
<i>predlog velikosti posega (ha)</i>	0,30

<i>A3 – Stališče iz vidika poselitve</i>	
<i>zakonska podlaga</i>	
<i>predvideni načini urejanja</i>	OPN (PNRP, PIP, ERJP)
<i>obrazložitev</i> <i>urbanističnih/ ruralnih</i> <i>parametrov posega</i>	
<i>obrazložitev</i> <i>kmetijskih/ gozdarskih parametrov</i> <i>posega, pedološki ogled zemljišča</i>	Na podlagi izdane odločbe o krčitvi gozda v kmetijske namene (ZGS, št. 3408-01-2606-K127/12, datum: 21.12.2012) se namenska raba iz območja gozdnih površin (G) prerazvrsti v kmetijsko območje (K). Na podlagi mnenja MKO (26.8.2014) se je območje predloga povečalo proti zahodu.
<i>Vrsta posega</i> – oziroma opis prostorskega razvojnega ukrepa (npr: SORG, renaturacija, širitev naselja, celovita prenovaipd.)	Krčitev gozda
<i>Velikost sprejemljivega posega</i>	0,44
<i>Opredeljena namenska raba</i>	K2

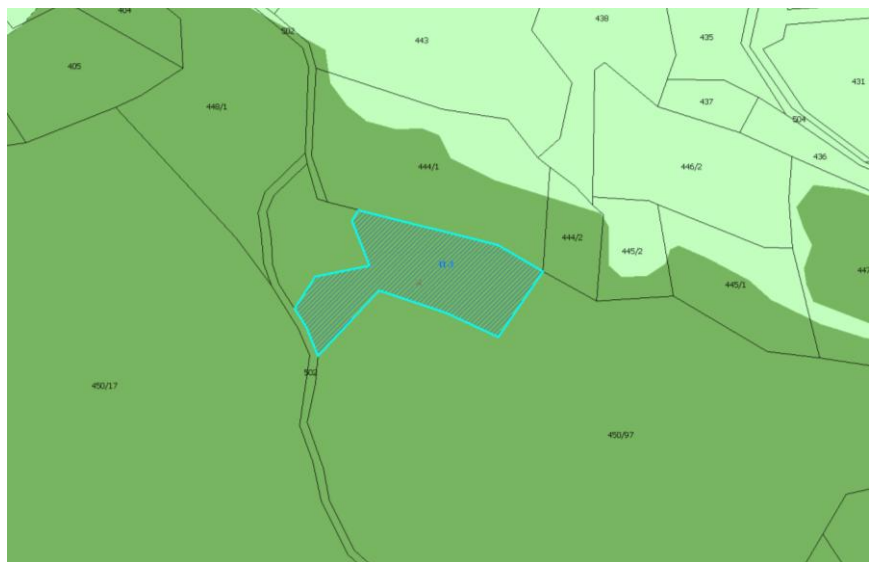
<i>priloge</i>	- Izsek iz veljavnega prostorskega akta
<i>opomba</i>	

<i>A4 – Podatki o izpolnjevanju pogojev za uvrstitev v postopek</i>	
<i>Skladnost s cilji prostorskega</i> <i>razvoja občine</i>	Pobuda je skladna s cilji: zagotavljati prostorske pogoje za obstoj in razvoj kmetij, spodbujati sonaravno kmetijstvo, ohranjati kulturno krajino in poseljenost, ohraniti in varovati naravne vire, naravno okolje,

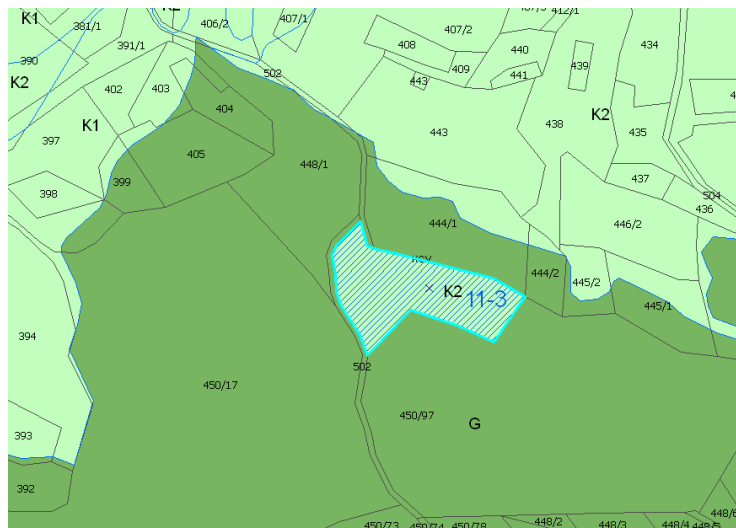
	kulturno in naselbinsko dediščino.
<i>Upoštevanje varstvenih in varovalnih omejitev v prostoru</i>	Pobuda se nahaja na vodovarstvenem območju – občinski nivo, 2. in 3. kategorija. Drugih varovanj na območju ni.
<i>Možnost opremljanja zemljišč za gradnjo</i>	Zemljišče ni namenjeno gradnji.
<i>Skupna ocena primernosti za uvrstitev v postopek (upoštevaje A3)</i>	Ocenjujemo, da je pobuda za spremembo namenske rabe iz razvojnega vidika primerna za nadaljnjo obravnavo v postopku.



Slika 1: DOF (prikaz stanja) s prikazom prejete pobude



Slika 2: Veljavni plan (Odlok o občinskem prostorskem načrtu Občine Kanal ob Soči, december 2012) s prikazom poselitvenih enot (glej strokovne podlage – tematske analize, karta B) in dejansko rabo



Slika 3: OPN s prikazom opredeljene pobude

OBRAZLOŽITEV POSEGA V PROSTOR

<i>A1 – Osnovni podatki o zemljišču</i>			
	št. TTN lista B2435	oznaka prejete vloge 3500-0011/2012-1	RPE-zap.št. 11-4
<i>naselje</i>	Kanalski vrh		
<i>k.o., parcelne številke</i> (* = parcela je znotraj območja, p = pot)	Vrh Kanalski 290-del, 291-del		
<i>raba zemljišča</i> - planska (K1, K2, G,...) - dejanska (travnik, pašnik,...)	K2 Kmetijsko zemljišče v zaraščanju		

<i>A2 – Podatki o pobudi</i>	
<i>lastništvo (podatek ni javen)</i>	
<i>pobudnik spremembe plana</i> (podatek ni javen)	
<i>Vrsta zelene namembnosti prostora</i>	Iz G v K
<i>Drugi predlogi za spremembo in</i> <i>dopolnitev OPN (dopustne</i> <i>dejavnosti, dopustne gradnje, PIP)</i>	-
<i>Obrazložitev in utemeljitev pobude</i> (povzetek utemeljitve pobudnika)	Zavod za gozdove Slovenije je izdalo odločbo o krčitvi gozda v kmetijske namene.
<i>predlog velikosti posega (ha)</i>	0,38

<i>A3 – Stališče iz vidika poselitve</i>	
<i>zakonska podlaga</i>	
<i>predvideni načini urejanja</i>	OPN (PNRP, PIP, ERJP)
<i>obrazložitev</i> <i>urbanističnih/ ruralnih</i> <i>parametrov posega</i>	
<i>obrazložitev</i> <i>kmetijskih/ gozdarskih parametrov</i> <i>posega, pedološki ogled zemljišča</i>	Izdana je odločba o krčitvi gozda v kmetijske namene (ZGS, št. 3408-01-2606-K128/12, datum: 24.12.2012). Namenska raba prostora se ne spremeni, saj je po veljavnem planu že opredeljeno kot kmetijsko zemljišče.
<i>Vrsta posega</i> – oziroma opis prostorskega razvojnega ukrepa (npr: SORG, renaturacija, širitev naselja, celovita prenovaipd.)	Krčitev gozda
<i>Velikost sprejemljivega posega</i>	-
<i>Opredeljena namenska raba</i>	-

<i>priloge</i>	- Izsek iz veljavnega prostorskega akta
<i>opomba</i>	

<i>A4 – Podatki o izpolnjevanju pogojev za uvrstitev v postopek</i>	
<i>Skladnost s cilji prostorskega</i> <i>razvoja občine</i>	Pobuda je skladna s cilji: zagotavljati prostorske pogoje za obstoj in razvoj kmetij, spodbujati sonaravno kmetijstvo, ohranjati kulturno krajino in poseljenost, ohraniti in varovati naravne vire, naravno okolje, kulturno in naselbinsko dediščino.

<i>Upoštevanje varstvenih in varovalnih omejitev v prostoru</i>	Pobuda se nahaja na vodovarstvenem območju – občinski nivo, 3. kategorija. Drugih varovanj na območju ni.
<i>Možnost opremljanja zemljišč za gradnjo</i>	Zemljišče ni namenjeno gradnji.
<i>Skupna ocena primernosti za uvrstitev v postopek (upoštevaje A3)</i>	Ocenjujemo, da pobuda za spremembo namenske rabe ni primerna za nadaljnjo obravnavo v postopku, saj je namenska raba že skladna z razvojnimi potrebami – vzpostavitev kmetijskih površin.



Slika 1: DOF (prikaz stanja) s prikazom prejete pobude



Slika 2: Veljavni plan (Odlok o občinskem prostorskem načrtu Občine Kanal ob Soči, december 2012) s prikazom poselitvenih enot (glej strokovne podlage – tematske analize, karta B) in dejansko rabo



Slika 3: OPN s prikazom opredeljene pobude

OBRAZLOŽITEV POSEGA V PROSTOR

<i>A1 – Osnovni podatki o zemljišču</i>			
	št. TTN lista B2435	oznaka prejete vloge 3500-0011/2012-1	RPE-zap.št. 11-5
<i>naselje</i>	Kanalski vrh		
<i>k.o., parcelne številke</i> (* = parcela je znotraj območja, p = pot)	Vrh Kanalski 290-del, 291-del		
<i>raba zemljišča</i> - planska (K1, K2, G,...) - dejanska (travniki, pašniki,...) -	G, K2		

<i>A2 – Podatki o pobudi</i>	
<i>lastništvo (podatek ni javen)</i>	
<i>pobudnik spremembe plana</i> (podatek ni javen)	
<i>Vrsta zelene namembnosti prostora</i>	Iz G v K
<i>Drugi predlogi za spremembo in</i> <i>dopolnitev OPN (dopustne</i> <i>dejavnosti, dopustne gradnje, PIP)</i>	-
<i>Obrazložitev in utemeljitev pobude</i> (povzetek utemeljitve pobudnika)	Zavod za gozdove Slovenije je izdalo odločbo o krčitvi gozda v kmetijske namene.
<i>predlog velikosti posega (ha)</i>	0,42

<i>A3 – Stališče iz vidika poselitve</i>	
<i>zakonska podlaga</i>	
<i>predvideni načini urejanja</i>	OPN (PNRP, PIP, ERJP)
<i>obrazložitev</i> <i>urbanističnih/ ruralnih</i> <i>parametrov posega</i>	
<i>obrazložitev</i> <i>kmetijskih/ gozdarskih parametrov</i> <i>posega, pedološki ogled zemljišča</i>	Na podlagi izdane odločbe o krčitvi gozda v kmetijske namene (ZGS, št. 3408-01-2606-K128/12, datum: 24.12.2012) se namenska raba iz območja gozdnih površin (G) prerazvrsti v kmetijsko območje (K).
<i>Vrsta posega</i> – oziroma opis prostorskega razvojnega ukrepa (npr: SORG, renaturacija, širitev naselja, celovita prenovaipd.)	Krčitev gozda
<i>Velikost sprejemljivega posega</i>	0,33
<i>Opredeljena namenska raba</i>	K2

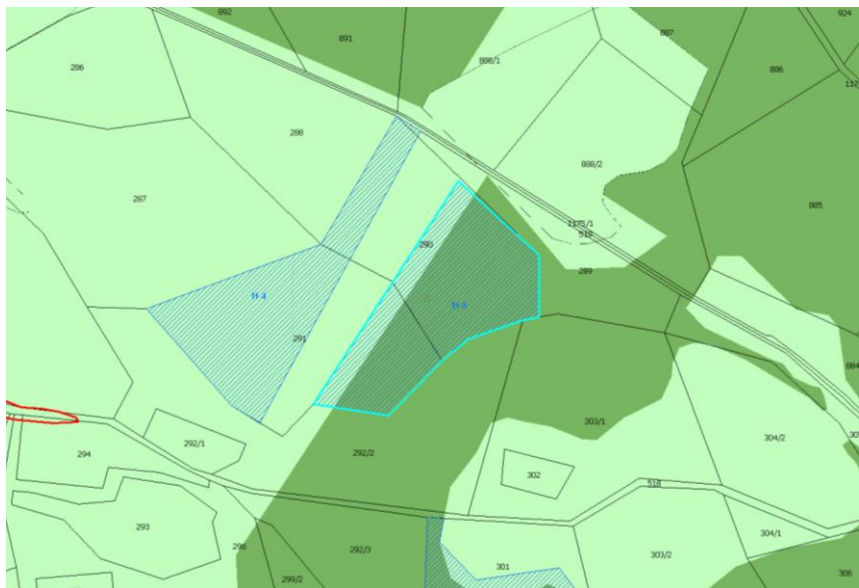
<i>priloge</i>	- Izsek iz veljavnega prostorskega akta
<i>opomba</i>	

<i>A4 – Podatki o izpolnjevanju pogojev za uvrstitev v postopek</i>	
<i>Skladnost s cilji prostorskega</i> <i>razvoja občine</i>	Pobuda je skladna s cilji: zagotavljati prostorske pogoje za obstoj in razvoj kmetij, spodbujati sonaravno kmetijstvo, ohranjati kulturno krajino in poseljenost, ohraniti in varovati naravne vire, naravno okolje, kulturno in naselbinsko dediščino.

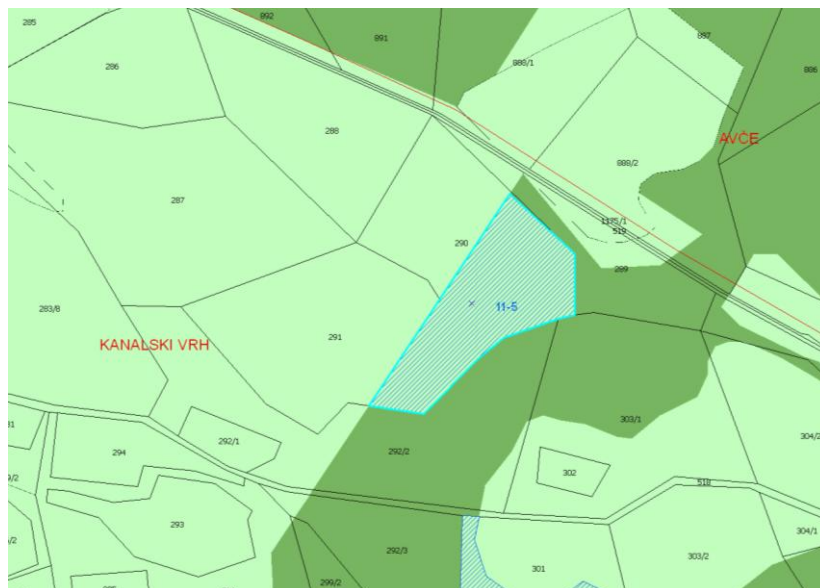
<i>Upoštevanje varstvenih in varovalnih omejitev v prostoru</i>	Pobuda se nahaja na vodovarstvenem območju – občinski nivo, 3. kategorija. Drugih varovanj na območju ni.
<i>Možnost opremljanja zemljišč za gradnjo</i>	Zemljišče ni namenjeno gradnji.
<i>Skupna ocena primernosti za uvrstitev v postopek (upoštevaje A3)</i>	Ocenjujemo, da je pobuda za spremembo namenske rabe iz razvojnega vidika primerna za nadaljnjo obravnavo v postopku.



Slika 1: DOF (prikaz stanja) s prikazom prejete pobude



Slika 2: Veljavni plan (Odlok o občinskem prostorskem načrtu Občine Kanal ob Soči, december 2012) s prikazom poselitvenih enot (glej strokovne podlage – tematske analize, karta B) in dejansko rabo



Slika 3: OPN s prikazom opredeljene pobude

VRSTA POSEGA V PROSTOR

<i>A1 – Osnovni podatki o zemljišču</i>			
	št. TTN lista	oznaka prejete vloge 3500-0027/2013-1	RPE-zap.št. 11-6
<i>naselje</i>	Kanalski Vrh		
<i>k.o., parcelne številke (* = parcela je znotraj območja, p = pot)</i>	Vrh Kanalski 332, 333, 334, 336, 337, 338, 339, 340		
<i>raba zemljišča - planska (K1, K2, G,...) - dejanska (travnik, pašnik,...)</i>	K1 travnik		

<i>A2 – Podatki o pobudi</i>	
<i>lastništvo (podatek ni javen)</i>	
<i>pobudnik spremembe plana (podatek ni javen)</i>	
<i>Vrsta želene namembnosti prostora</i>	Iz K1 v S
<i>Drugi predlogi za spremembo in dopolnitev OPN (dopustne dejavnosti, dopustne gradnje, PIP)</i>	
<i>Vrsta posega in utemeljitev pobude (povzetek utemeljitve pobudnika)</i>	Pobudnik predlaga spremembo namenske rabe za potrebe gradnje objekta za potrebe kmetijstva večjega od 100 do 150 m ² in gradnje manjšega nezahtevnega ali enostavnega objekta do 50 m ² .
<i>predlog velikosti posega (ha)</i>	0,51

<i>A3 – Stališče iz vidika poselitve</i>	
<i>zakonska podlaga</i>	
<i>predvideni načini urejanja</i>	OPN (PNRP, ERJP IN PIP)
<i>Vrsta posega urbanističnih/ ruralnih parametrov posega</i>	<p>Območje predlaganega posega leži na Banjški planoti, v naselju Kanalski vrh. Gre za tipično razgiban relief in dokaj odprt ambient omenjenega naselja. Pobuda leži neposredno ob manjšem zaselku z izvornimi osamelimi domačijami oziroma se stika s stavbnim zemljiščem na njegovem zahodnem robu. Iz razpoložljivih podatkov smo razbrali, da se območje nahaja v vodovarstvenem pasu tretje kategorije, drugih varovanj ni. V naravi gre za kmetijske površine, natančneje travniške površine s posameznimi sadnimi drevesi (ekstenzivni sadovnjak). Iz terenskega ogleda je razvidno, da v okviru opredeljenega stavbnega zemljišča širitev domačije ni možna, zato se del pobude prerazvrsti v SK.</p> <p>Do priprave predloga mora pobudnik, na podlagi smernice MKO (350-44/2008/28, 19.9.2013) predložiti izpolnjen KSS obrazec.</p> <p>Pobudnik ni predložil obrazca KSS, zato se pobuda iz nadaljnjega postopka na podlagi obvestila MKO (26.8.2014) umakne. Kljub temu občina na pobudi vztraja saj meni, da gre za kmetijski objekt na demografsko ogroženem območju, ki bi pripomogel k</p>

	ohranjanju poseljenosti v tem delu občine. Žal v tej fazi ni več dovolj časa za pridobitev obrazca KSS, zato se pobuda umakne.
<i>Vrsta posega</i> – oziroma opis prostorskega razvojnega ukrepa(npr: SORG, renaturacija, širitev naselja, celovita prenovaipd.)	Širitev naselja
<i>Velikost sprejemljivega posega</i>	-
<i>Opredeljena namenska raba</i>	-
<i>priloge</i>	- Izsek iz veljavnega prostorskega akta
<i>opomba</i>	

A4 – Podatki o izpolnjevanju pogojev za uvrstitev v postopek

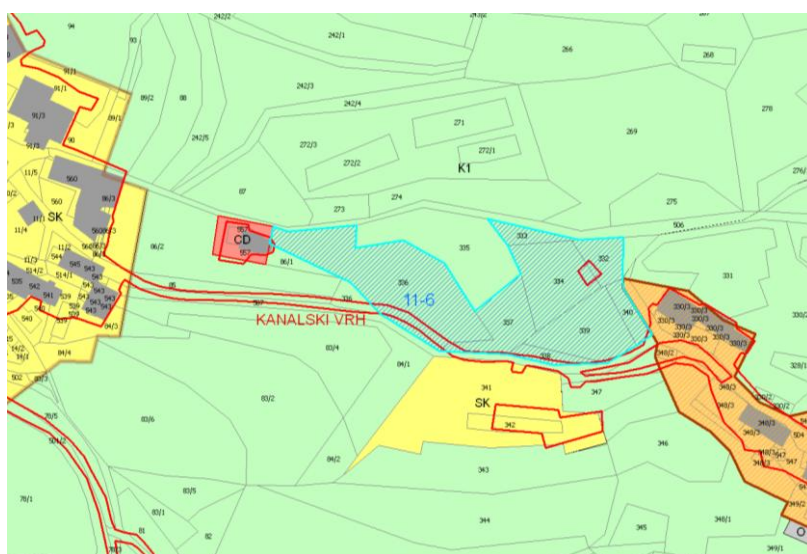
<i>Skladnost s cilji prostorskega razvoja občine</i>	Pobuda je skladna s cilji prostorskega razvoja občine.
<i>Upoštevanje varstvenih in varovalnih omejitev v prostoru</i>	Pobuda se nahaja v vodovarstvenem območju tretje kategorije, drugih varovanj ni.
<i>Možnost opremljanja zemljišč za gradnjo</i>	Ocenjujemo, da je zemljišče mogoče opremiti za gradnjo, saj se nahaja v bližini že obstoječih objektov.
<i>Skupna ocena primernosti za uvrstitev v postopek (upoštevaje A3)</i>	Ocenjujemo, da je pobuda za spremembo namenske rabe iz poselitvenega vidika primerna za nadaljnjo obravnavo v postopku, saj ni drugih pogojev za širitev domačije. Pobuda se na podlagi mnenja MKO iz nadaljnjega postopka umakne.

A5 – Podatki o posegu na kmetijsko zemljišče - elaborat

<i>Bilanca obsega stavbnih zemljišč na naselje (po PNRP)</i>	
<i>Podatki o boniteti kmetijskih zemljišč predloga posega</i>	339 Travnik 44 340 Travnik 44 338 Travnik 44
<i>Podatki o dejanski rabi zemljišč predloga posega (dejanska raba – podatki za pozidana in sorodna zemljišča)</i>	Ekstenzivni oziroma travniški sadovnjak
<i>Podatki o izvedenih agrarnih operacijah</i>	Ni podatka o izvedenih agrarnih operacijah.
<i>Drugi podatki o kmetijskih zemljiščih (kvaliteta tal ipd.)</i>	Evtrična rjava tla na paleocenskem in krednem flišu.
Grafični prikazi primerljive variantne rešitve:	
Priloga: mnenje KSS	



Slika 1: DOF (prikaz stanja) s prikazom prejete pobude



Slika 2: Veljavni plan (Odlok o občinskem prostorskem načrtu Občine Kanal ob Soči, december 2012) s prikazom poselitvenih enot (glej strokovne podlage – tematske analize, karta B) in dejansko rabo

OBRAZLOŽITEV POSEGA V PROSTOR

<i>A1 – Osnovni podatki o zemljišču</i>			
	št. TTN lista	oznaka prejete vloge	RPE-zap.št. 11-7
		-	
<i>naselje</i>	Kanalski Vrh		
<i>k.o., parcelne številke (* = parcela je znotraj območja, p = pot)</i>	Vrh Kanalski 292/2		
<i>raba zemljišča - planska (K1, K2, G,...) - vrsta dejanske rabe (travnik, pašnik,...)</i>	G gozd		

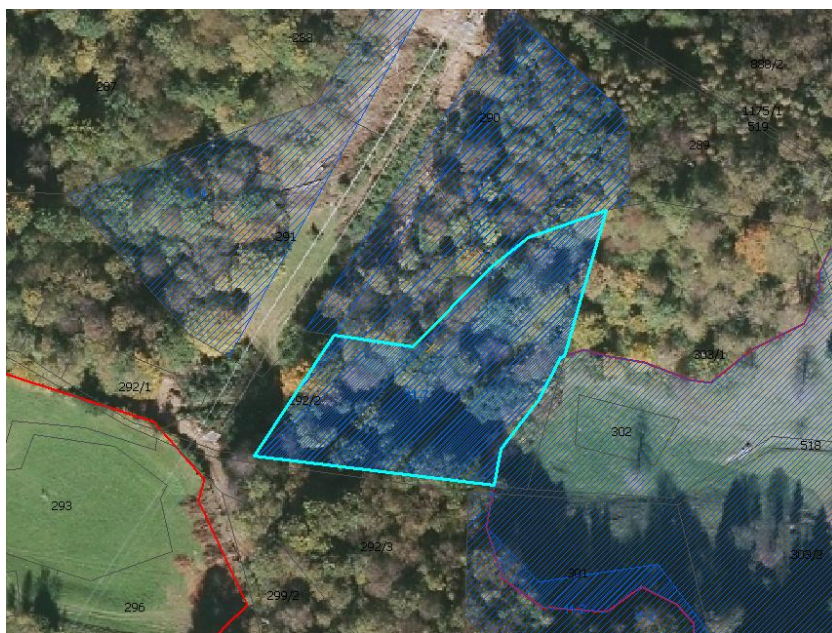
<i>A2 – Podatki o pobudi</i>	
<i>lastništvo (podatek ni javen)</i>	
<i>pobudnik spremembe plana (podatek ni javen)</i>	
<i>Vrsta želene namembnosti prostora</i>	Iz G v K
<i>Drugi predlogi za spremembo in dopolnitev OPN (dopustne dejavnosti, dopustne gradnje, PIP)</i>	-
<i>Obrazložitev in utemeljitev pobude (povzetek utemeljitve pobudnika)</i>	Zavod za gozdove Slovenije je izdalo odločbo o krčitvi gozda v kmetijske namene.
<i>predlog velikosti posega (ha)</i>	0,38

<i>A3 – Stališče iz vidika poselitve</i>	
<i>zakonska podlaga</i>	
<i>predvideni načini urejanja Podrobnejša obrazložitev urbanističnih/ ruralnih parametrov posega</i>	OPN (PNRP, ERJP in PIP) Na podlagi izdane odločbe o krčitvi gozda v kmetijske namene (ZGS, št. 3408-01-2606-K075/13, datum: 05.08.2013) se namenska raba iz območja gozdnih površin (G) prerazvrsti v kmetijsko območje (K).
<i>Vrsta posega – oziroma opis prostorskega razvojnega ukrepa (npr: SORG, renaturacija, širitev naselja, celovita prenovaipd.)</i>	Krčitev gozda
<i>Velikost sprejemljivega posega</i>	0,38
<i>Opredeljena namenska raba</i>	K2
<i>Grafični prikaz predloga posega</i>	

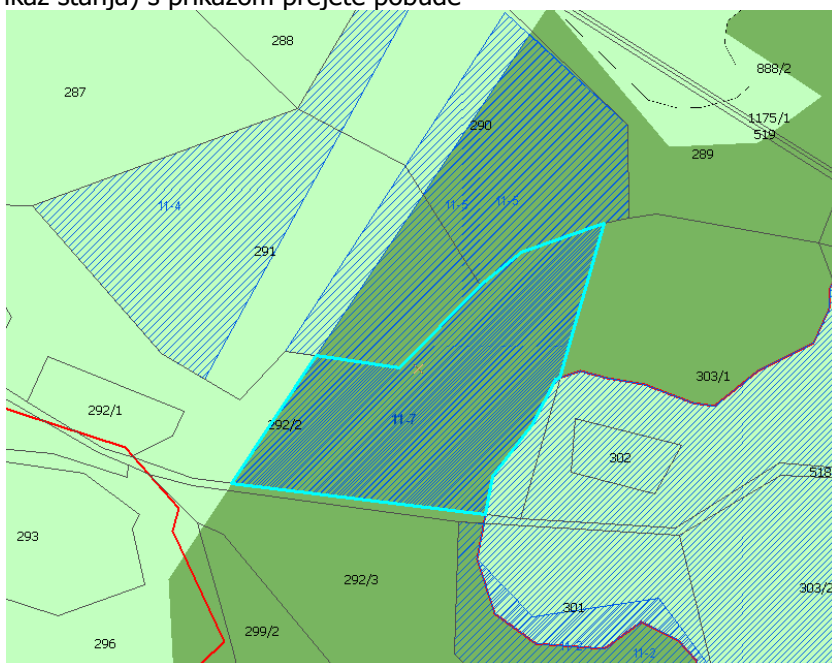
<i>priloge</i>	- Izsek iz veljavnega prostorskega akta
<i>opomba</i>	

<i>A4 – Podatki o izpolnjevanju pogojev za uvrstitev v postopek</i>	
<i>Skladnost s cilji prostorskega razvoja občine</i>	Pobuda je skladna s cilji: zagotavljati prostorske pogoje za obstoj in razvoj kmetij, spodbujati sonaravno kmetijstvo, ohranjati kulturno krajino in poseljenost, ohraniti in varovati naravne vire, naravno okolje, kulturno in naselbinsko dediščino.

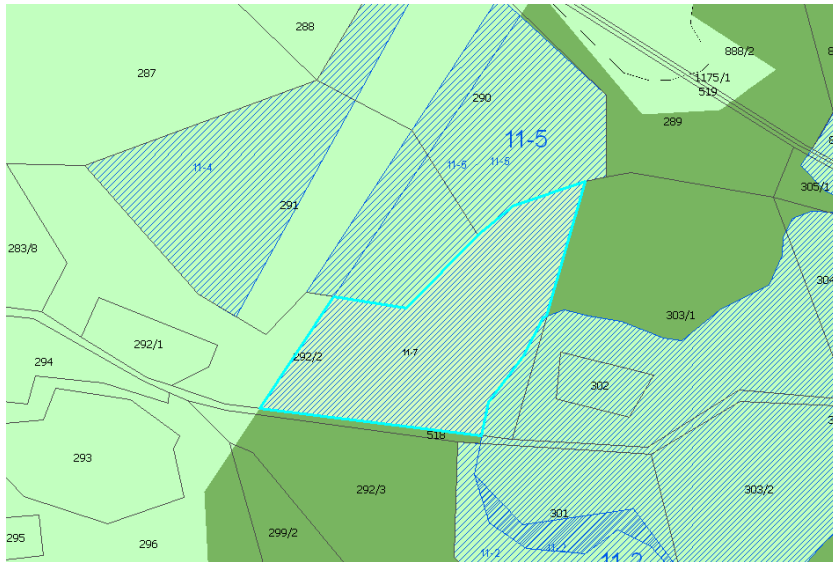
<i>Upoštevanje varstvenih in varovalnih omejitev v prostoru</i>	Pobuda se nahaja v vodovarstvenem območju – občinski nivo, 3. stopnja ter v območju požarno ogroženih gozdov, 3. stopnja.
<i>Možnost opremljanja zemljišč za gradnjo</i>	Zemljišče ni namenjeno gradnji.
<i>Skupna ocena primernosti za uvrstitev v postopek (upoštevaje A3)</i>	Ocenjujemo, da je pobuda za spremembo namenske rabe iz razvojnega vidika primerna za nadaljnjo obravnavo v postopku.



Slika 1: DOF (prikaz stanja) s prikazom prejete pobude



Slika 2: Veljavni plan (Odlok o občinskem prostorskem načrtu Občine Kanal ob Soči, december 2012) s prikazom poselitvenih enot (glej strokovne podlage – tematske analize, karta B) in dejansko rabo



Slika 3: OPN s prikazom opredeljene pobude